

ZD24300-3.3

Минигидростанция
(компактная насосная маслостанция мотор+насос)



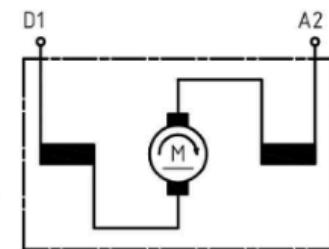
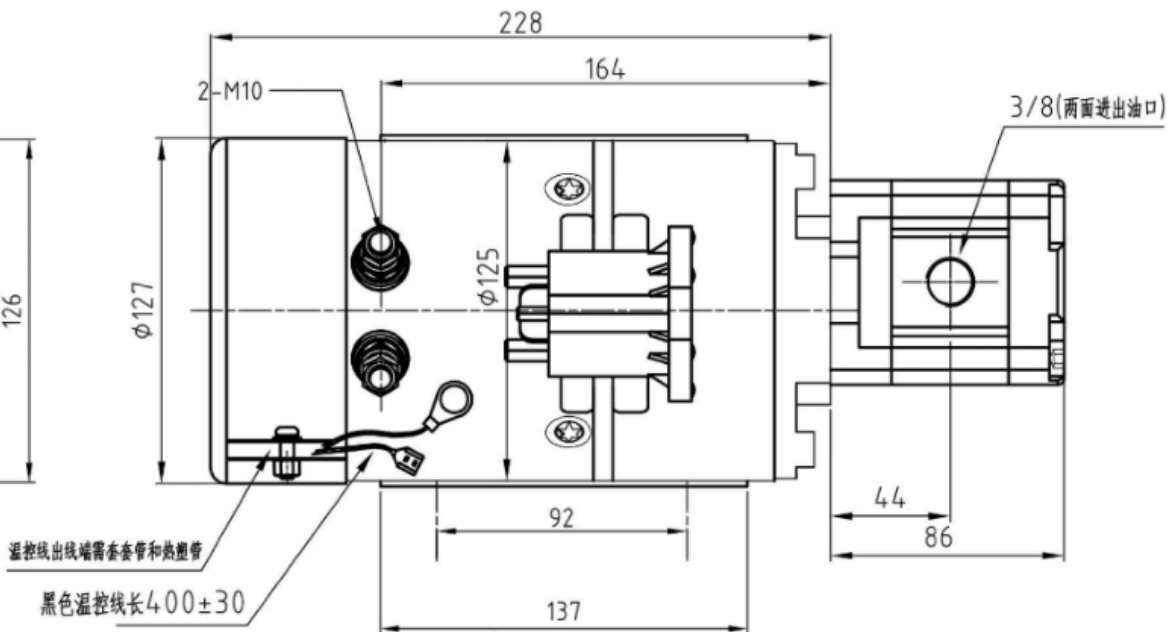
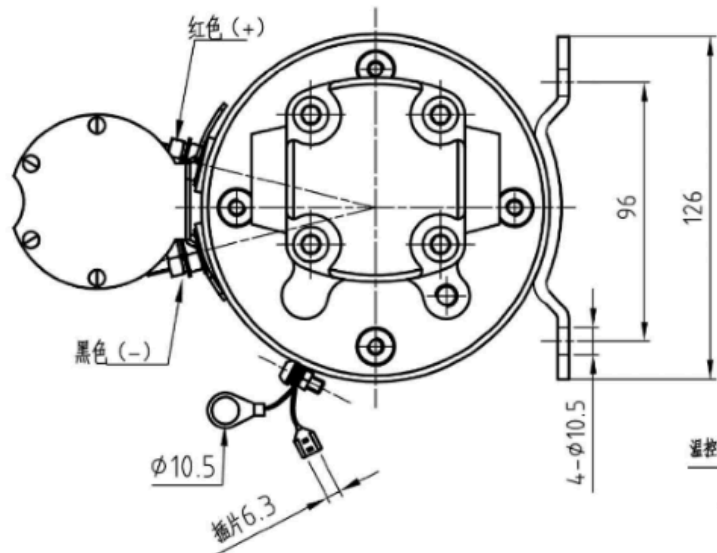
МАГАЗИН ГИДРАВЛИКИ
RM316.RU

ПРИМЕНЕНИЕ

Гидравлический насосный агрегат (часто называют гидравлическая насосная станция или силовая гидравлическая установка) — это устройство, предназначенное для преобразования механической энергии вращения электродвигателя в энергию потока рабочей жидкости под высоким давлением. Изделие выступает ключевым звеном в автономных гидросистемах, обеспечивая работу механизмов там, где отсутствует промышленная электросеть.

ТЕХНИЧЕСКИЕ ХАРАКТЕРИСТИКИ

Рабочий объем насоса	3,3 см ³
Макс. подача	9,9 л/мин
Направление вращения насоса	Правое
Макс. рабочее давление	160 бар
Электродвигатель	Мощность 3 кВт, частота вращения 3000 об/мин
Электропитание	24 В
Наличие пускового реле	Да
Наличие маслобака	Нет
Производитель	Gaudent Technology (Китай)



Pump displacement: 3.3 cc/r
 Pump flow (at 3000 rpm) Q=9,9 l/min
 Max. pressure P = 160 bar

TECHNICAL DATA

VOLTAGE	24V
CURRENT	180A±5%
TORQUE	10N.m
SPEED	3000RPM
POWER	3.0KW
ROTATION	CW
INSULATION CLASS	F
WORKING MODE	S2=4min S3=11%
WEIGHT	12KG

技术要求:

- 1、电机为24V3.0KW电机;
- 2、齿轮泵排量为3.3cc;
- 3、电机前后盖以及齿轮泵, 铝制部分为本色;
- 4、电机机壳表面镀白锌。

						外形图			Gaudenttech
标记	处数	分区	更改文件号	签名	日期				电机外形图
设计	guo	2023/02/11	标准化			阶段标记	质量	比例	
审核								1:2	XL033WF-2430SG-HACO
工艺			批准			共 张	第 张		